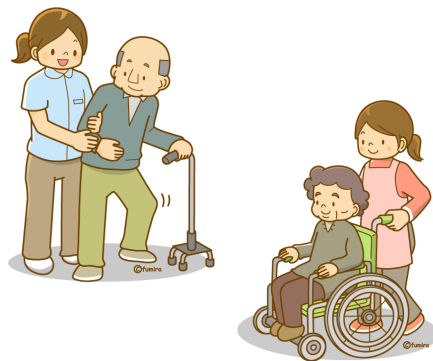


介護の資格を取る！

福祉用具

専門相談員講習



少人数制クラス、実技もバッチリ

8日間の超短期コース！！

受講費用 46,870 円
(テキスト代込み)

受講生募集！

※受講申し込み後にキャンセルされた場合、原則
受講料は返還いたしませんので予めご了承ください。

《スクーリング日程》 毎週金曜日

月日	曜日	時間	会場
R3 5/7	金	9:00~16:40	まはえ 2F 研修室
5/14	金	9:00~16:40	
5/21	金	9:00~16:40	
5/28	金	9:00~17:30	
6/4	金	9:00~17:30	
6/11	金	9:00~17:30	
6/18	金	9:00~17:30	
6/25	金	9:00~17:30	

《会場までの地図》



☆お車での通学を希望される方へ無料Pございます！

※指定居宅サービス等の事業の人員、設備及び運営に関する基準
(平成11年厚生省令第37号)第194条に定める一定の有資格者
については、本講習を受講せず福祉用具専門相談員として指定福
祉用具貸与事業所で勤務することが可能です。

令和3年度第1回
申し込み締切りは

4月23日！



【受講のお申込み】

まずは、お電話でご連絡下さい。その後の
手続きについてご説明いたします。

＜お電話でのお問合せは こちらまで！＞

☎ **054-207-8963**

FAX **054-277-1703**

まはえ介護の学校 

有限会社 まはえ 〒421-1213 静岡市葵区山崎2丁目2-8 担当：荒木・遠藤 (受付時間：平日9:00~16:00)