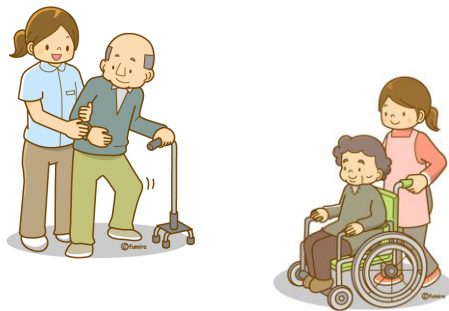


介護の資格を取る！

福祉用具

専門相談員講習



少人数制クラス、実技もバッチリ

8日間の超短期コース！！

受講生募集！

受講費用 46,870 円

(テキスト代込み)

※受講申し込み後にキャンセルされた場合、原則受講料は返還いたしませんので予めご了承ください。
※申込人数 5 名以下の時は、開講しない場合があります。

《スクーリング日程》 毎週金曜日

月日	曜日	時間	会場
R3 11/5	金	9:00~16:40	まはえ 2F 研修室
11/12	金	9:00~16:40	
11/19	金	9:00~16:40	
11/26	金	9:00~17:30	
12/3	金	9:00~17:30	
12/10	金	9:00~17:30	
12/17	金	9:00~17:30	
12/24	金	9:00~17:30	

《会場までの地図》



☆お車での通学を希望される方へ無料Pございます！

※指定居宅サービス等の事業の人員、設備及び運営に関する基準（平成 11 年厚生省令第 37 号）第 194 条に定める一定の有資格者については、本講習を受講せず福祉用具専門相談員として指定福祉用具貸与事業所で勤務することが可能です。

令和3年度第4回
申し込み締切りは

10月22日！



【受講のお申込み】

まずは、お電話でご連絡下さい。その後の手続きについてご説明いたします。

＜お電話でのお問合せは こちらまで！＞

☎ 054-207-8963

FAX 054-277-1703

まはえ介護の学校



有限会社 まはえ 〒421-1213 静岡市葵区山崎 2 丁目 2-8 担当：荒木・遠藤（受付時間：平日 9:00~16:00）